

dne **25. 5. 2023** od **7:00** do **19:00** hodin

---

**Plánovaná odstávka zahrnuje tyto lokality:****Hluboká (okres Chrudim)**část obce **Hluboká**

č. p. 1-9, 11-20, 22-39, 41-53, 55, 56, 57, 58, 60, 61, 63, 64, 65, 67-80, 82, 84-89, 91, 92

č. ev. 4

část obce **Střítež**

č. p. 1, 3-8, 10-16, 18, 20, 21

č. ev. 2

kat. území **Hluboká u Skutče** (kód **639559**): parcelní č. ST.110, 101, 642/3kat. území **Střítež u Skutče** (kód **639575**): parcelní č. ST.57**Perálec (okres Chrudim)**část obce **Kutřín**

č. p. 1, 2, 4, 6, 9, 10, 12, 13, 14, 15, 17, 18, 19, 21, 22, 24, 25, 26

část obce **Perálec**

č. p. 1, 2, 3, 5, 7-30, 32-36, 38, 39, 40, 42, 44-49, 51-59, 61-97, 100, 102, 103, 104

č. ev. 1

kat. území **Perálec** (kód **719226**): parcelní č. 33, 135/22, 135/51, 135/52, 138/5, 138/6, 145/30, 157/4, 158/1, 166, 198, 372/7, 545/6, 1103/1, 1152**Proseč (okres Chrudim)**část obce **Miřetín**

č. p. 50

č. ev. 15

**Skuteč (okres Chrudim)**část obce **Borek**

č. p. 1, 2, 5, 6

---

**UPOZORNĚNÍ**

**Dotčené zařízení distribuční soustavy je nutné i v době odstávky považovat za zařízení pod napětím**, a proto vás žádáme o dodržení všech zásad bezpečnosti a provedení opatření potřebných k zamezení případných škod na zdraví a majetku. | Provozovatelé výroben elektřiny jsou povinni zajistit přerušeni dodávky elektřiny z výroby do vypnutého úseku distribuční soustavy.

---

**NEJDE VÁM ELEKTŘINA...**

**TIP:** Registrujte se zdarma na [www.cezdistribuce.cz/sluzba](http://www.cezdistribuce.cz/sluzba) a informace o odstávkách elektřiny budete dostávat e-mailem nebo SMS. U poruch zasíláme SMS s předpokládanou dobou obnovení dodávek. | Aktuální stav dodávek elektřiny na konkrétní adrese zjistíte snadno, rychle a bez registrace na portále **Bez Štávy** ([www.bezstavy.cz](http://www.bezstavy.cz)).

---

část obce **Hněvětice**

č. p. 1, 3-15, 17, 18, 19, 20, 22-33, 38, 39, 40, 41, 43, 44

kat. území **Hněvětice** (kód **640034**): **parcelní č.** 18/2, 155/4, 684/1

**Zderaz** (okres Chrudim)

č. p. 1, 2, 4, 5, 6, 7, 9-13, 19, 20, 30, 33, 36-40, 48, 51, 54, 57, 59, 61, 63, 68, 69, 72, 73, 74, 78, 81, 87, 88, 89,  
92, 93, 94, 95, 97, 100-111, 113, 115, 116, 118, 122, 125, 126

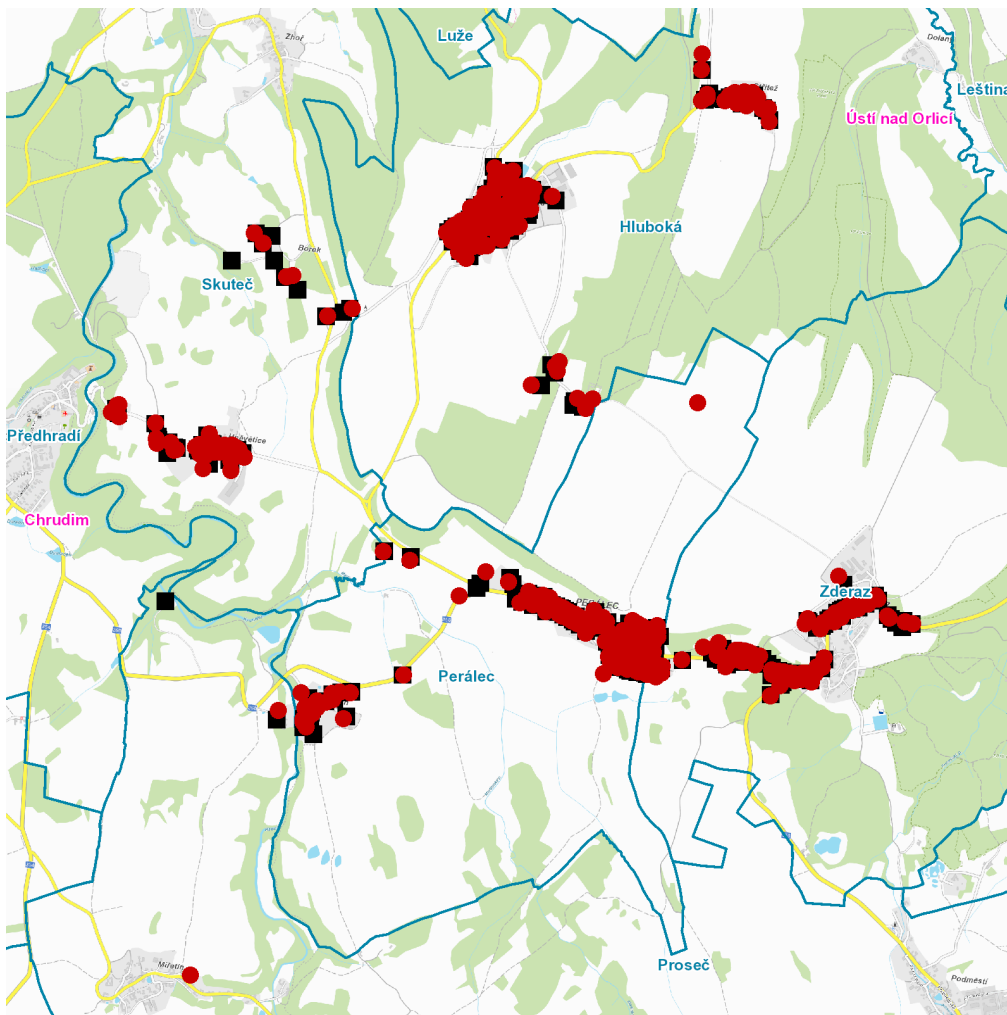
č. ev. 11, 20, 23, 26

kat. území **Zderaz** (kód **719234**): **parcelní č.** 105, 177/27, 234/1, 234/46, 234/47, 234/48, 234/49, 240/4, 240/12

---

## UPOZORNĚNÍ

**Dotčené zařízení distribuční soustavy je nutné i v době odstávky považovat za zařízení pod napětím**, a proto vás žádáme o dodržení všech zásad bezpečnosti a provedení opatření potřebných k zamezení případných škod na zdraví a majetku. | Provozovatelé výroben elektřiny jsou povinni zajistit přerušení dodávky elektřiny z výroby do vypnutého úseku distribuční soustavy.

**dne 25. 5. 2023 od 7:00 do 19:00 hodin**

### Orientační mapový podklad odstávkou dotčených lokalit

#### VYSVĚTLIVKY

- – adresy dotčené odstávkou elektřiny
- – místa připojení k elektrické síti dotčená odstávkou

#### INFORMACE ZASLÁNA

IDDS: p2tb2n9 (Obec Hluboká)  
IDDS: s4ib3gn (Obec Perálec)  
IDDS: mgdb3h7 (Město Proseč)  
IDDS: khzbbha (Město Skuteč)  
IDDS: qmhb3ik (Obec Zderaz)